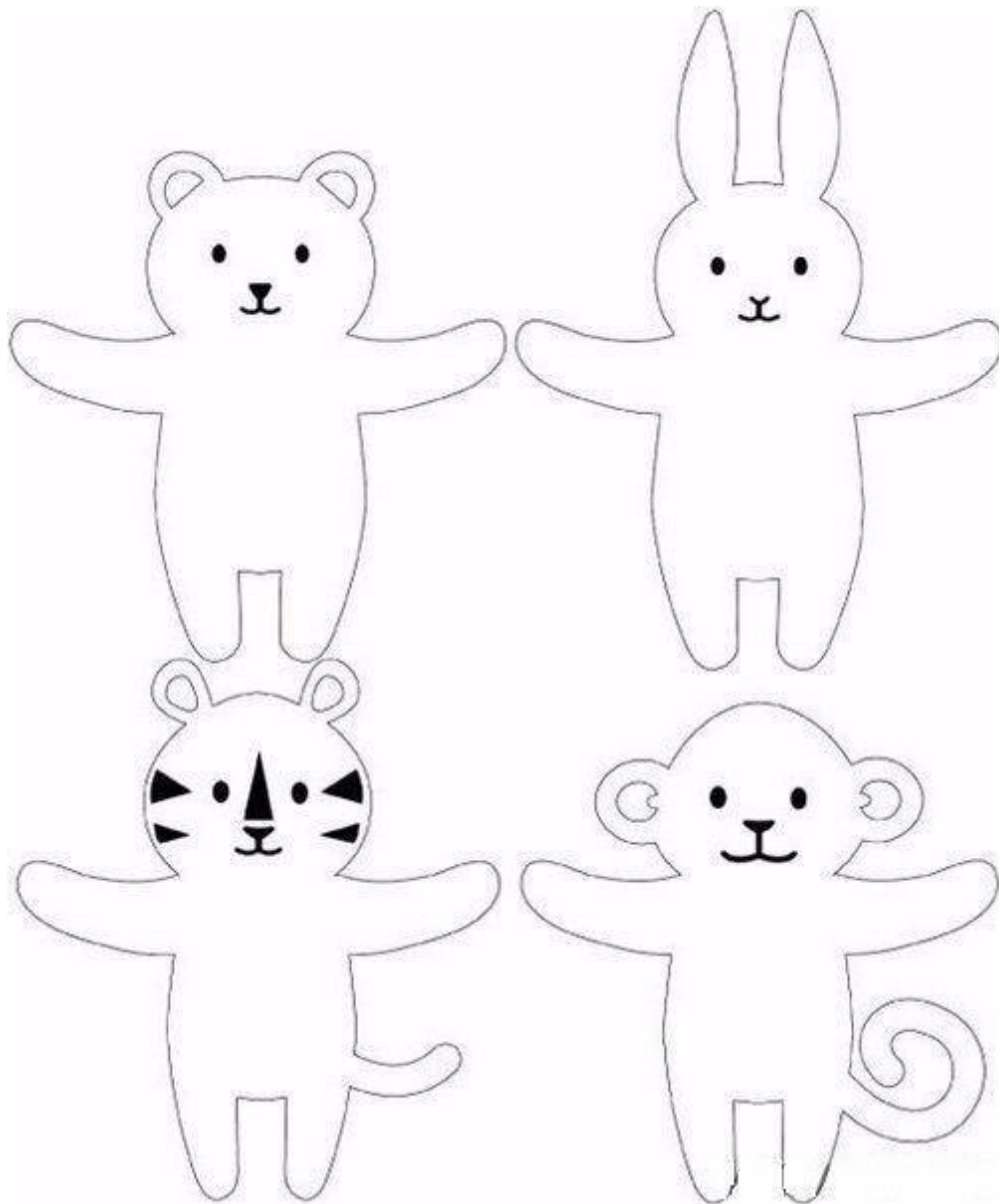


## Завдання 1.

### Подарунок своїми руками

Підготуй, будь ласка:

1. кольоровий двосторонній картон,
2. ножиці,
3. канцелярський ніжик,
4. клей.
5. 1. Роздрукуй і виріж шаблон тваринки. Перенеси на картон.  
2. Якщо картонна заготовка готова, за допомогою канцелярського ножа виріж вушка, очі, рот і інші деталі мордочки.



3. Встав у лапки цукерку і приклей крапелькою клею.

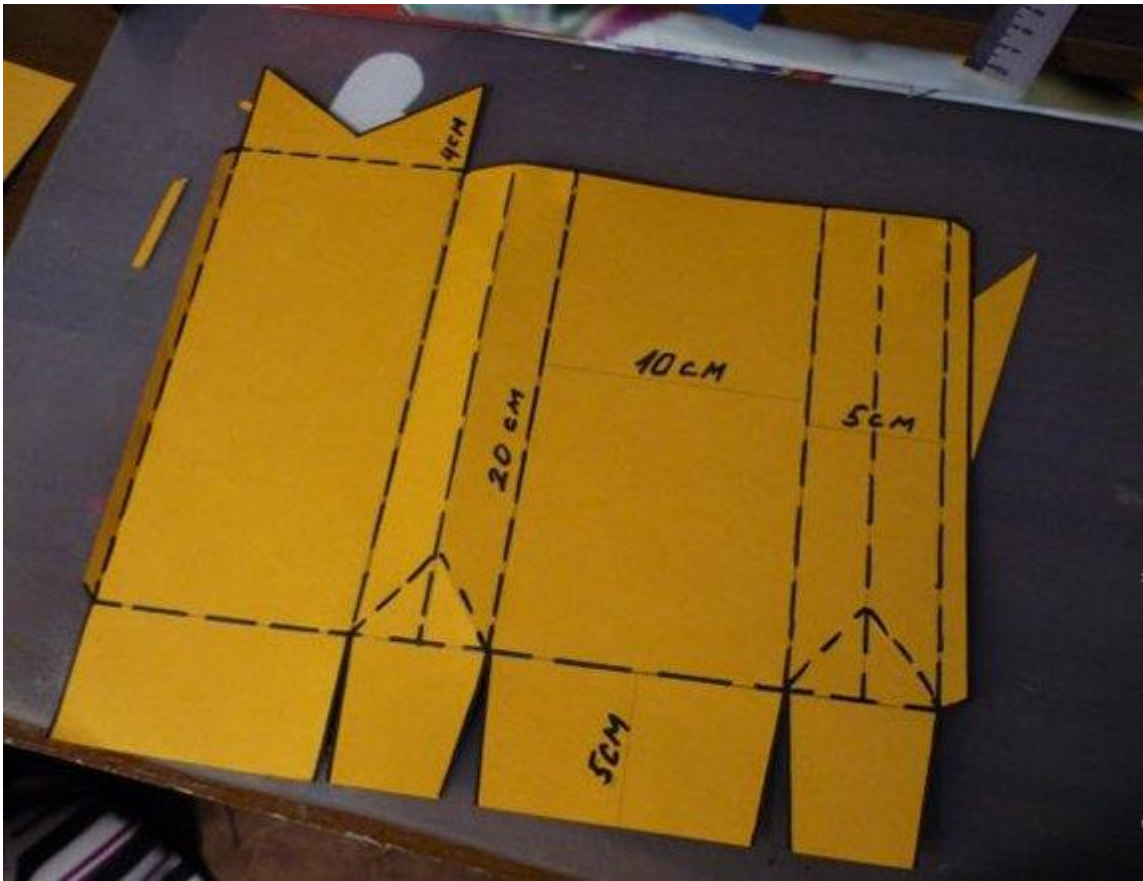


## Завдання 2.

Підготуй, будь ласка: щільний кольоровий папір, гудзики, клей «Момент», ножиці, лінійку, олівець.

1. Спочатку на аркуші формату А3 намалюй розгортку упаковки та виріж за допомогою ножиців.

Розміри моєї — 20x5x10. На місці пунктирних ліній зроби згини.



2. Акуратно склей упаковку.



3. Тепер виріж метелика і разом з гудзиками приклей на «сорочку».



4. Доповни кишеньку хусточкою, приклеївши відрізок білого паперу, складеного куточком.

Незвичайна упаковка готова!



Теоретична частина (законспектувати в зошиті)

Правила користування ножицями та клеєм

Правила користування ножицями

- 1) Ножиці – це небезпечний інструмент. Поводитись з ним треба обережно.
- 2) На робочому місці поклади ножиці так, щоб вони не виходили за край парти.
- 3) Не тримай ножиці вістрями догори.
- 4) Не ріж на ходу. Під час різання не вставай з місця.
- 5) Передавай ножиці закритими і кільцями вперед.
- 6) Під час роботи з ножицями притримуй матеріал лівою рукою так, щоб він не потрапляв на лінію різання.

Правила користування клеєм

- 1) Клей треба наносити пензликом від середини до країв.
- 2) При потраплянні клею на одяг його слід негайно змити водою.
- 3) Для притискання елементів аплікації і витирання рук треба користуватися матер'яною серветкою.
- 4) Закінчивши роботу, клей потрібно щільно закрити, пензлик і посуд помити.

## РОБОТА З ПАПЕРОМ І КАРТОНОМ

Не можна торкатися брудними руками обличчя, очей, особливо під час роботи з клеєм.

Працювати дозволено лише з ножицями, що мають тупі (заокруглені) кінці.

Передавати ножиці слід закритими, кільцями вперед.

Ножиці слід утримувати трьома пальцями: великим, вказівним і середнім. У кільця вставляють великий і середній пальці, а вказівним притримують інструмент знизу. Заборонено вставляти вказівний і великий пальці в одне кільце.

Не можна класти пальці лівої (для ліворуких — правої) руки на лінію розрізу. Слід стежити, щоб пальці не потрапили під лезо.

Не можна залишати ножиці відкритими.

Різати; папір, слід над столом, а тканину — на столі.

Якщо папір складено у кілька разів, то ножиці слід нахилити праворуч (ліворуч -т- для ліворуких), заготовку слід тримати за край аркуша.

Для видалення надлишків клею слід користуватися спеціальною серветкою.

Шматочки невикористаного паперу, картону та інших матеріалів слід складати у спеціальну коробочку.